

Открываем страну: БАМ

с чего начиналось...история строительства БАМа

*Отделение реабилитации несовершеннолетних с
ограниченными физическими и умственными возможностями
2023г*

БАМ (Байкало - Амурская магистраль)

Железная дорога в Восточной Сибири и на Дальнем Востоке. Одна из крупнейших железнодорожных магистралей в мире.

Строительство основной части железной дороги, проходившее в сложных геологических и климатических условиях, заняло более 12 лет.



Длина основного пути БАМ (Тайшет - Советская гавань) составляет
4 324 км.

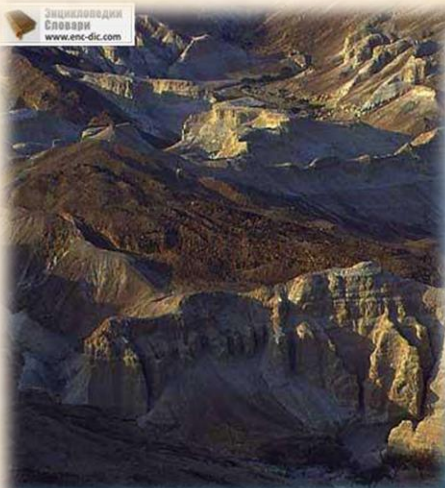
Пролегает по территории Иркутской, Читинской, Амурской
области, Бурятии и Якутии, Хабаровскому краю.



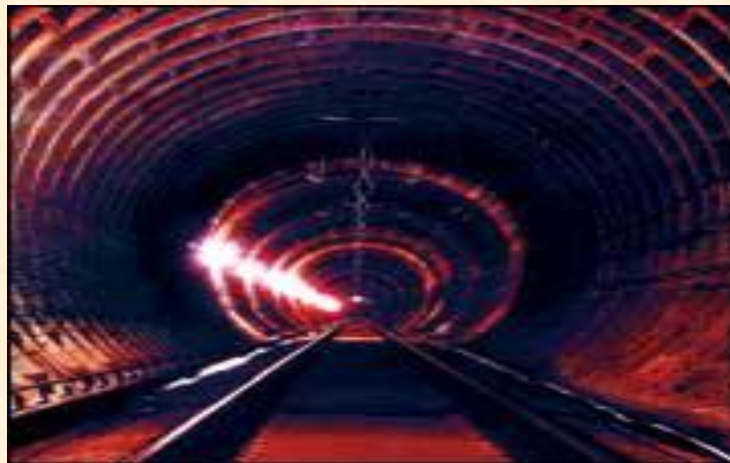
На трассе дороги проходит в основном в гористой местности, прорезая семь горных хребтов.

Крутые уклоны при заходе на крутые перевалы требуют ограничения веса поездов.

Энциклопедия
Словари
www.ency-dic.com



На трассе дороги пробито восемь тоннелей, среди них самый протяжённый в России — Северо-Муйский тоннель.



Трасса дороги пересекает 11 крупных рек, всего на ней построено 2230 больших и малых мостов. Магистраль проходит более чем через 200 железнодорожных станций.



Сооружение Байкало-Амурской железной дороги можно назвать "стройкой века"

- **во-первых**, благодаря масштабам этой стройки;
- **во-вторых**, из-за протяженности строительства во времени.

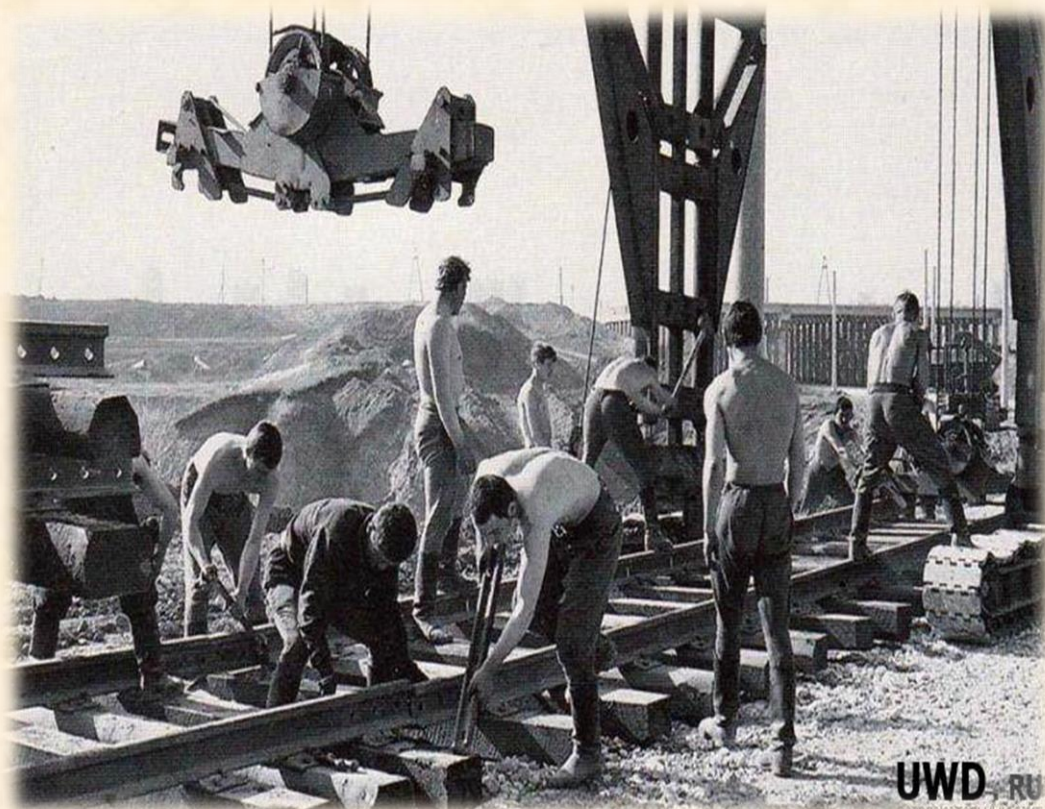
Еще в 1888 году была высказана мысль о возможности строительства дороги не по южному, а по северному берегу озера Байкал. Однако непроходимый ландшафт: горные хребты, болота, сотни километров необжитой тайги и ужасные климатические условия заставили отказаться от этой идеи.



План вновь начал обретать реальные формы в начале 30-х годов, когда по давно намеченному маршруту отправилась изыскательская партия, в составе которой было всего 25 человек с самым примитивным оборудованием...



Согласно плану Сталина работы должны были завершиться к 1936 году.



UWD.RU

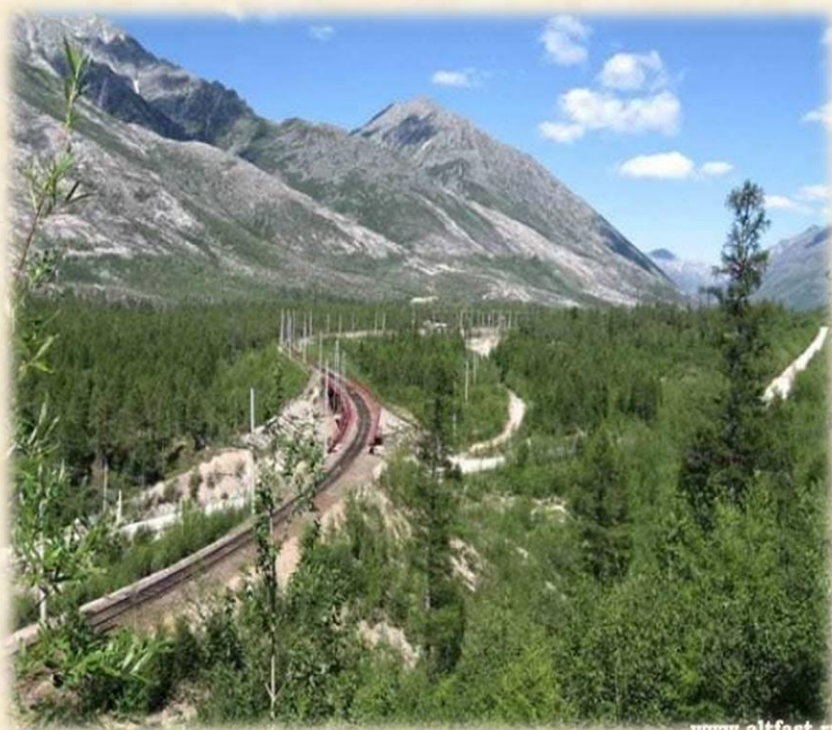
Таким образом, всего за три с половиной года строители, вооруженные одними тачками, кирками и лопатами должны были провести путь длиной в 3500 км.






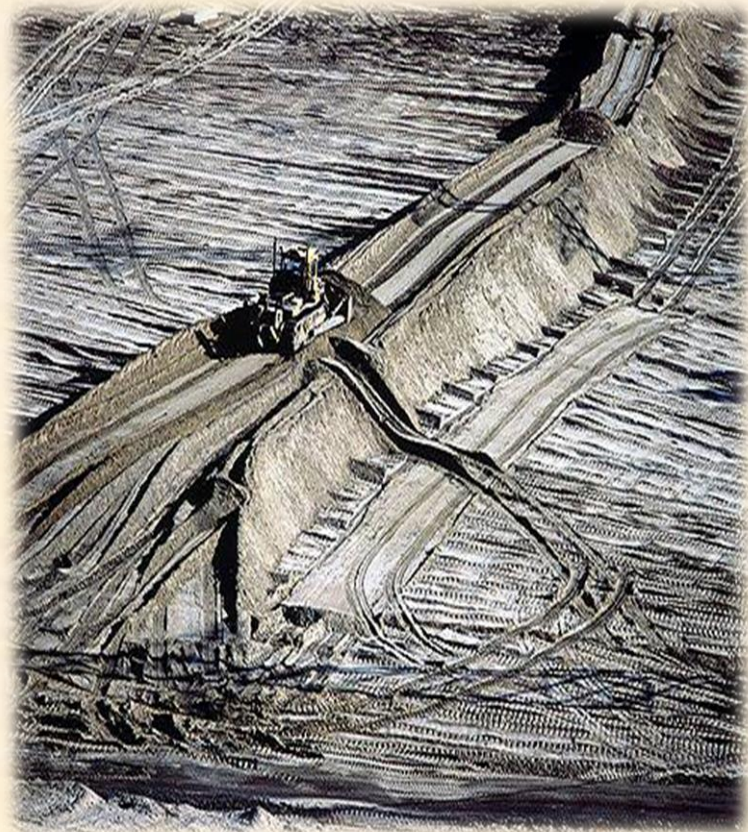
Невероятная спешка при строительстве объясняется самой сущностью замысла:

- БАМ должен был открыть путь к освоению несметных богатств Сибири;
- способствовать обживанию этих безлюдных земель;
- он должен был стать новой важнейшей торговой артерией.





4 ноября 1937 года железный путь дошел до эвенкского поселка Тынденский - нынешней столицы БАМа, однако новая дорога существовала недолго: начало Великой Отечественной войны положило конец "старому БАМу".

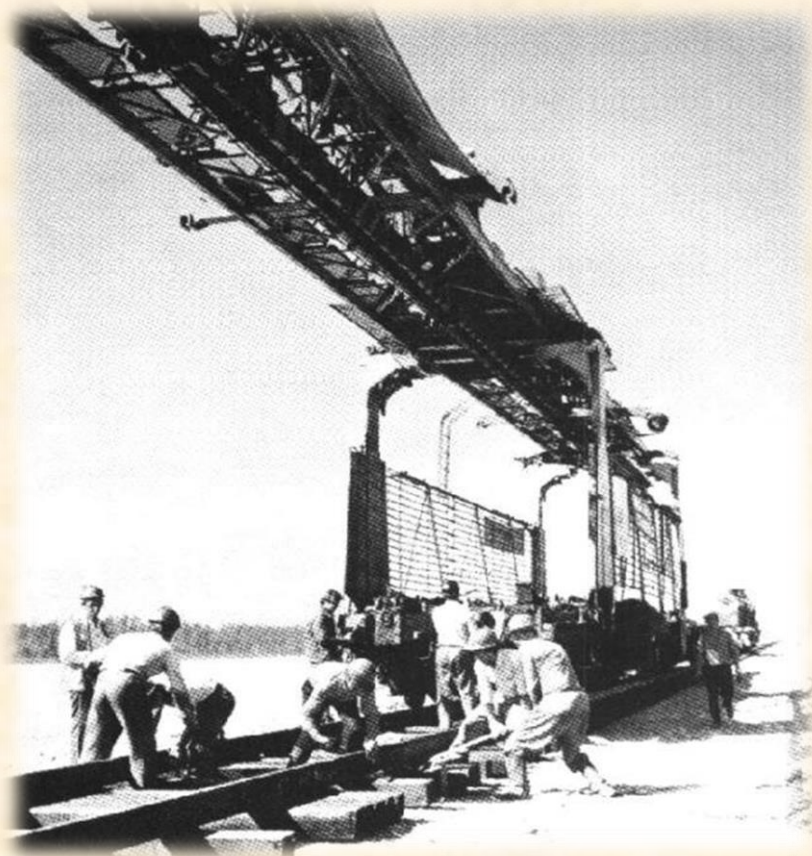


В 1942 году уложенные с таким трудом и жертвами рельсы были демонтированы и отправлены на Запад, где использовались при сооружении противотанковых заграждений и временной железной дороги, по которой доставлялись грузы в осажденный Сталинград (ныне Волгоград).



В 1970-х БАМ был объявлен всесоюзной комсомольской
стройкой, сюда отправляли массы молодых людей.

Началось второе рождение БАМа.



Строительство дороги завершилось 1 октября 1984 года торжественной закладкой золотого звена на станции Куанда, а 29 октября того же года специальный поезд отправился из Тынды до порта Ванино по всей трассе протяженностью 3300 км.

Однако последний, Северомуйский тоннель был сдан только в 2003 году.



Слова Песни про БАМ.

Байкало-Амурская магистраль!

Солнце в небе светит мудро
Молодеет древний край.
От Байкала до Амура
Мы проложим магистраль.

Встретим зябкие рассветы,
Встретим долгую пургу.
В биографию планеты
Впишем мы свою строку.

Припев (2 раза) :
Слышишь время гудит БАМ!
На просторах крутых БАМ!
И большая тайга покоряется
нам.
Слышишь время гудит БАМ!
На просторах крутых БАМ!
Этот колокол наших сердец
молодых.



Будет нам порою трудно,
Но земле любимой в дар
Лягут рельсы, будто струны
Наших песенных гитар.

Солнце в небе светит мудро,
Молодеет древний край.
От Байкала до Амура
Мы проложим магистраль.

Припев (2 раза) .

Байкало-Амурская магистраль!

