

**Рамках акции «Добровольцы детям»
Виртуальная экскурсия по Ивановке.
Проводится для детей с инвалидностью.**



Добро пожаловать!



Герб Ивановского района



Ивановский район — муниципальное образование в Амурской области России. Ивановский район образован в январе 1926 года. Район расположен на юго-западе Амурской области.



- Занимает территорию 2672 км².
- Численность населения в 2014 году составила 24 743 чел.
- Центр района – село Ивановка, находится в 34 км от города Благовещенск.
- На территории района образованы 18 муниципальных образований (сельских поселений).
- Благоприятный сельскохозяйственный район Амурской области, является одним из основных поставщиков продукции полеводства и животноводства в Амурской области.



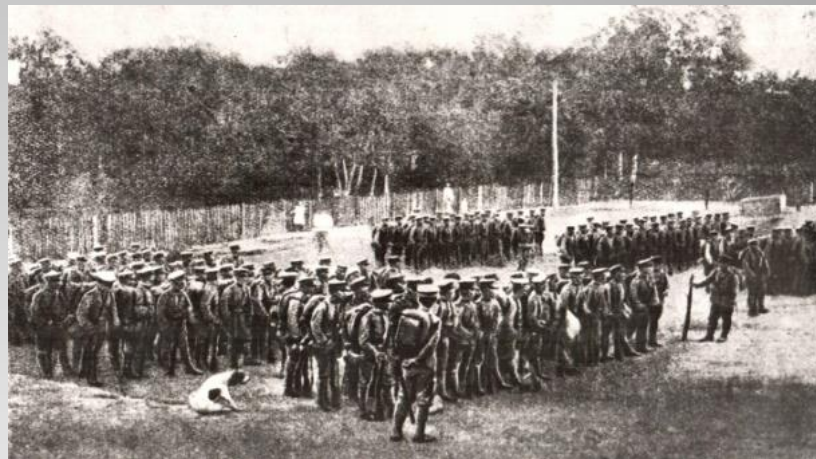
Схема проезда к Ивановскому музею





ЗАЛ ИСТОРИЧЕСКОГО ПРОШЛОГО

ЯПОНСКАЯ ИНТЕРВЕНЦИЯ 1918 – 1922 ГОДА





Памятник 257 мирным жителям,
расстрелянным 22 марта 1919 г.



Памятник
Г.Я.Воронову и Л.Т.Кирею



Памятник Г. Т. Бондаренко



Памятник А. А. Матьцину



Памятник
жертвам японских интервентов

Памятные места ИВАНОВКИ



Памятник А. И. Галушкину



Памятник жителям, погибшим в
годы японской интервенции



Мемориальная доска памяти А.Ф.Мальшева
на здании Ивановской МСПОШ. Открыта в 2003 г.



Памятник жителям Ивановского района,
погибшим в годы ВОВ 1941-1945 гг.



**Село Ивановка –
одно из крупнейших и красивейших
сёл Амурской области**





**У Ивановки
богатая история
и её ждёт
замечательное будущее**



